

CLEMENTINE

# Biztosítási csalások és hálózatelemzés

Hegedüs Pál

# AGENDA



## BEVEZETŐ

Az elemző eszközök áttekintése  
I2 szoftverek (iBase, ANB)



## GÉPJÁRMŰ BIZTOSÍTÁSOK

Adatmodell, elemzői példák  
iBase + ANB

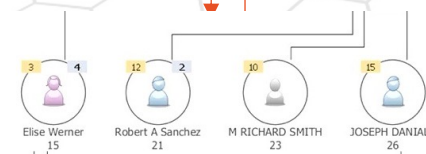


## ÚJRAKÖTÉS

Üzletkötők és újrakötés  
ANB

# CSALÁSDETEKTÁLÓ KERETRENDSZER

## CLEMRISK

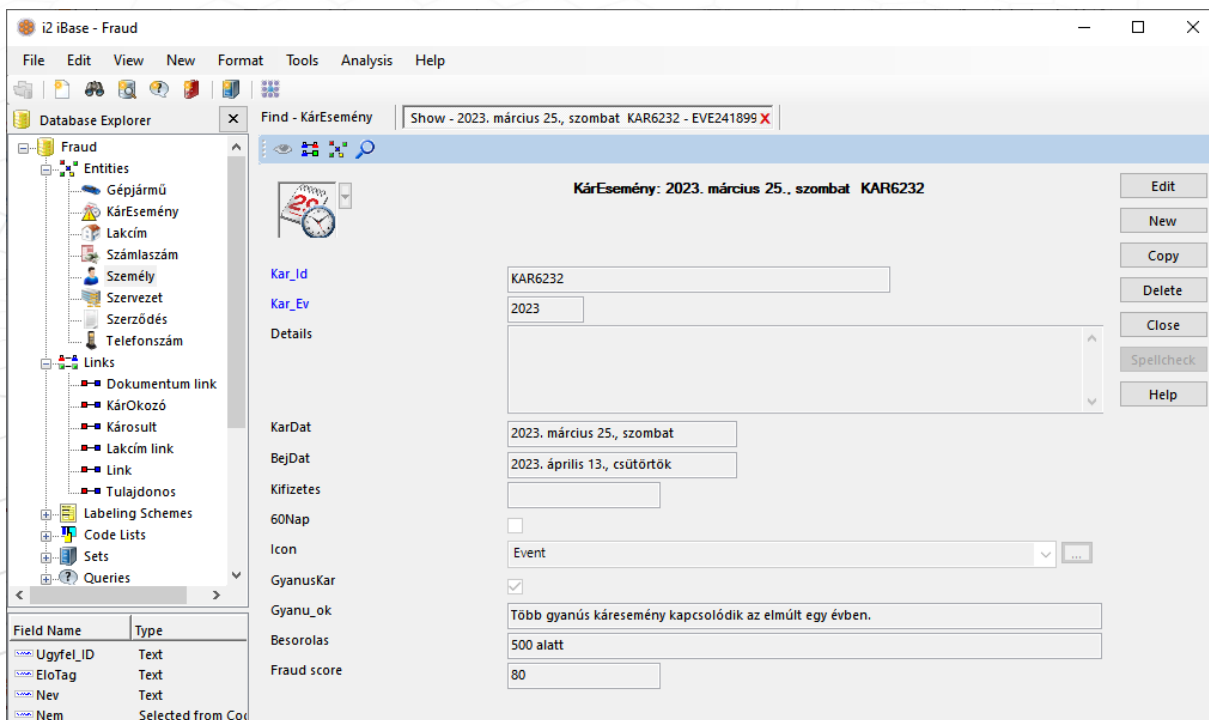


# ELEMZŐ ESZKÖZÖK

## I2 IBase + I2 ANALYST'S NOTEBOOK

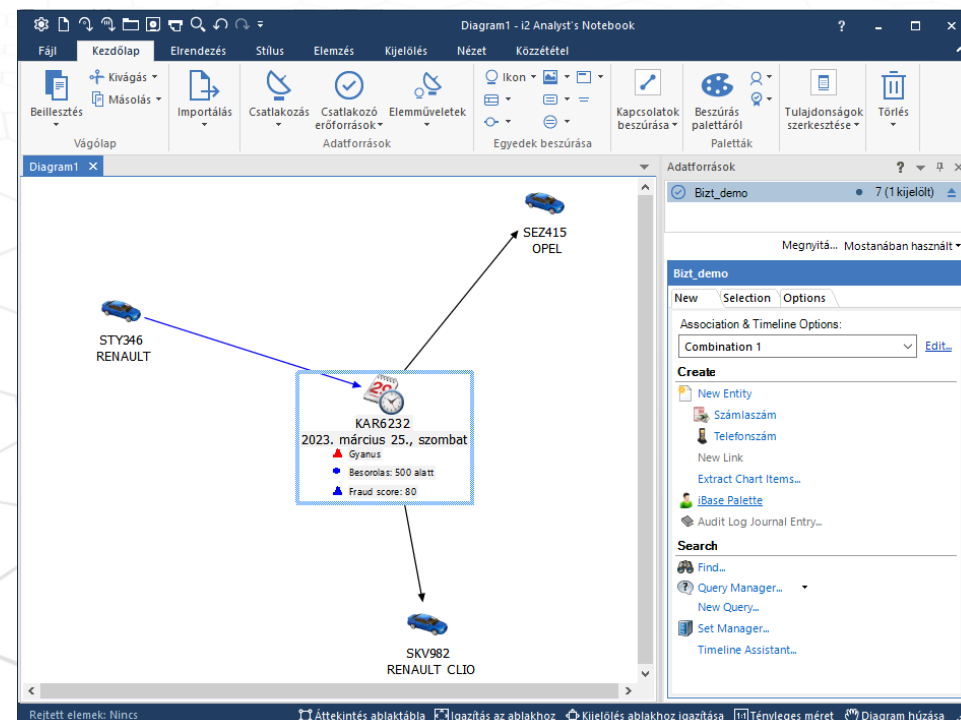
### Adatbázis „kezelő” felület

- + Entitások és kapcsolatok keresése, tallózása
- + Összetett és paraméteres lekérdezések vizuális felületen
- + Riasztások
- + History megjelenítése



### Vizualizációs felület

- + Vizualizáció, hálózat kiterjesztése szintenként
- + Hálózatelemzési mutatók számítása a diagramon
- + Feltételes formázás, egyedi szerkesztési lehetőségek
- + Diagramok megosztása, csoportmunka





CLEMENTINE

# Gépjármű biztosítások

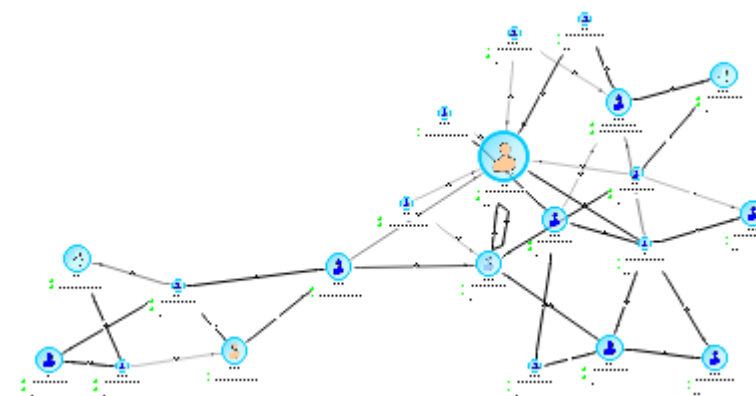
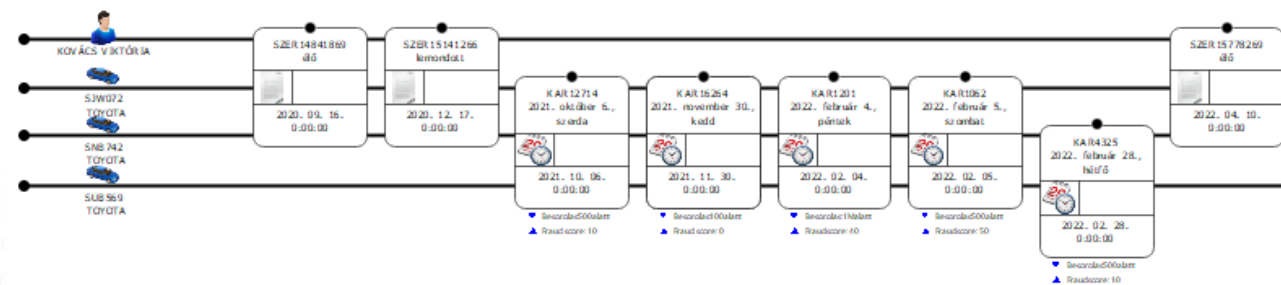
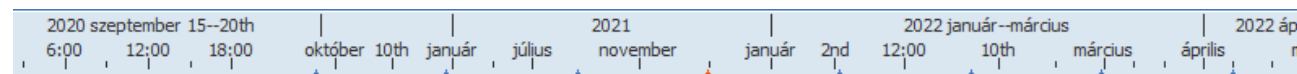
# GÉPJÁRMŰ BIZTOSÍTÁSOK MÓDSZEREK

## Csalási módszerek:

- Megrendezett lopások
- Szándékos károkozás
- Meglévő kár súlyosbítása
- Utólagos biztosítás kötés

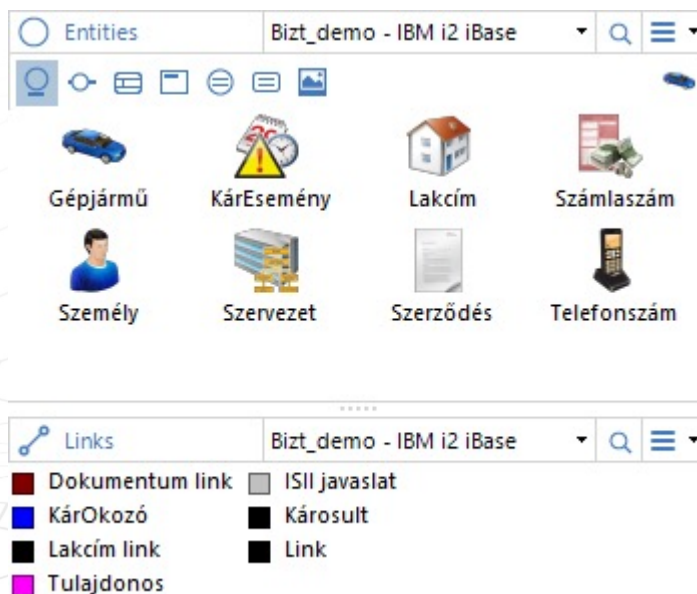
## Felderítés (i2):

- Magányos elkövető – időbeli mintázatok
- Csoportos elkövetők – összefüggő alhálózatok

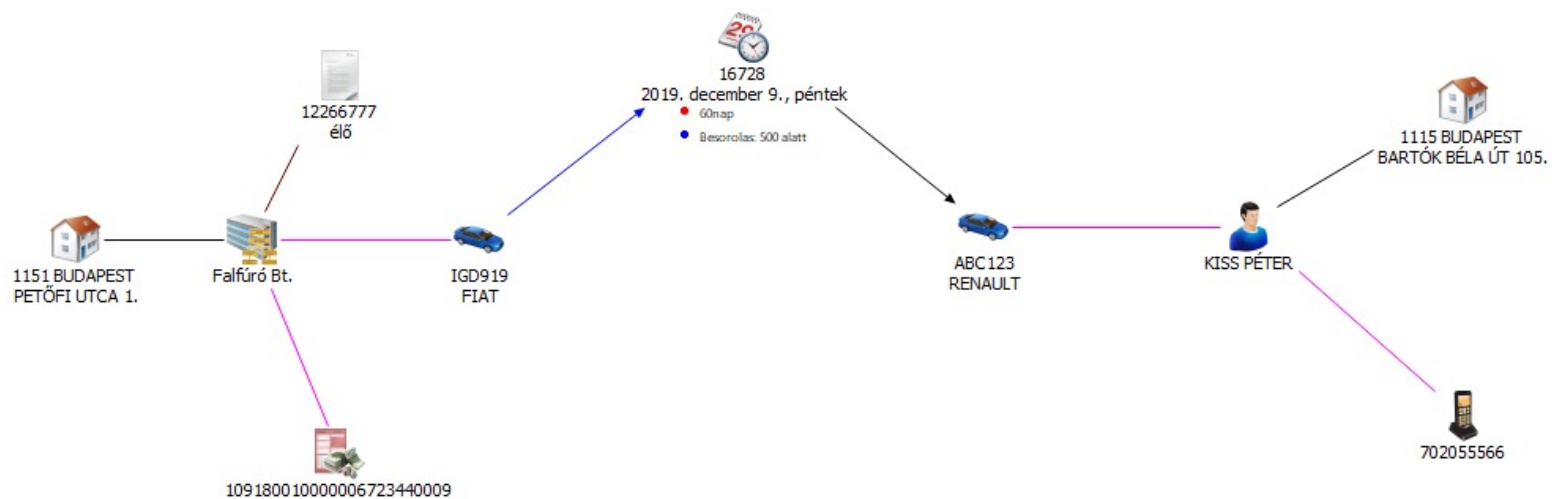


# GÉPJÁRMŰ BIZTOSÍTÁSOK ADATMODELL

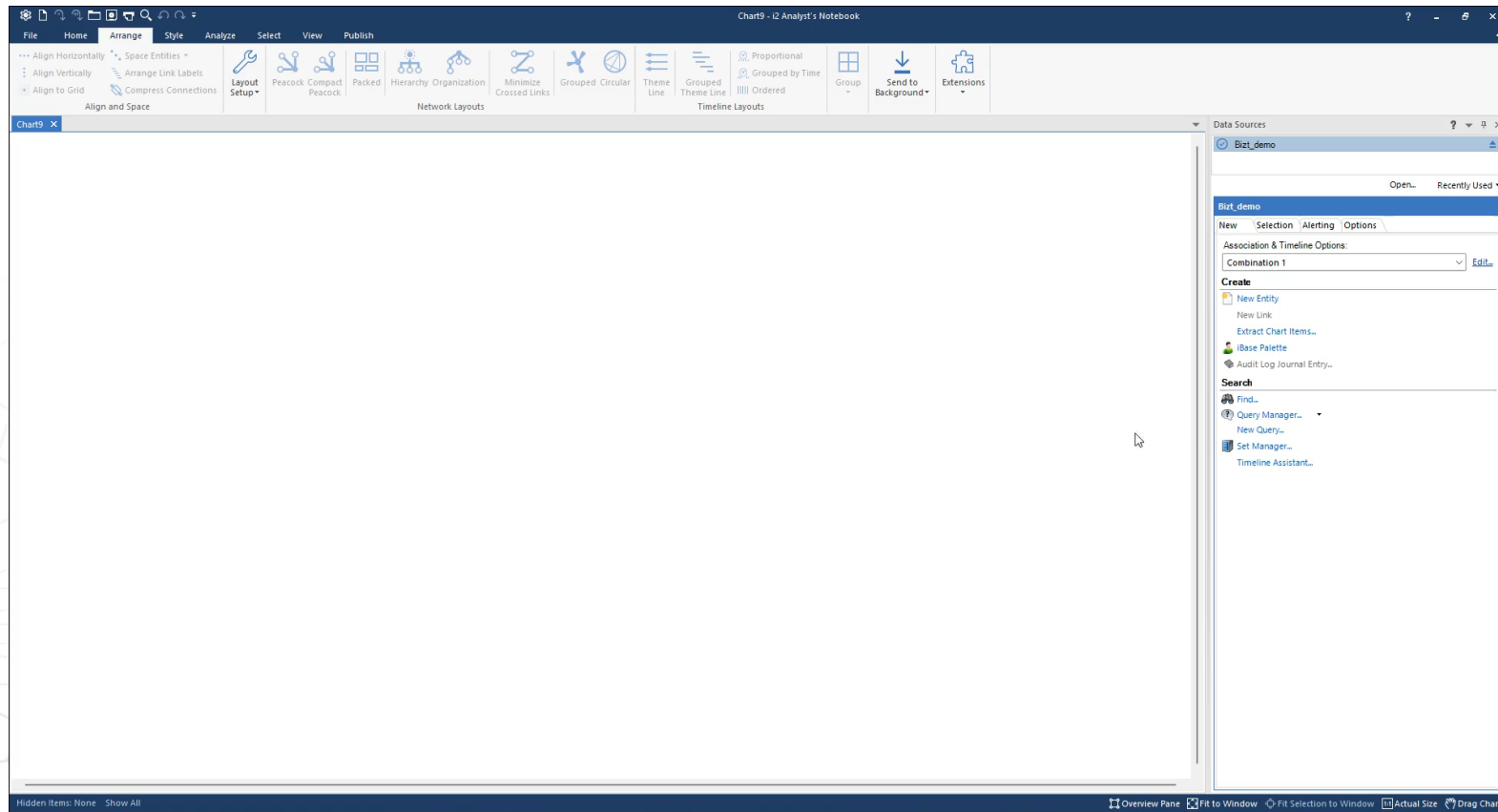
## Entitások és Linkek



## Vizualizáció



# ELEMZŐI PÉLDA GYANÚS ESETEK - ALHÁLÓZATOK





CLEMENTINE

# Szerződések újrakötése

# NEM CSAK AZ ÜGYFÉL CSALHAT



## Definíció:

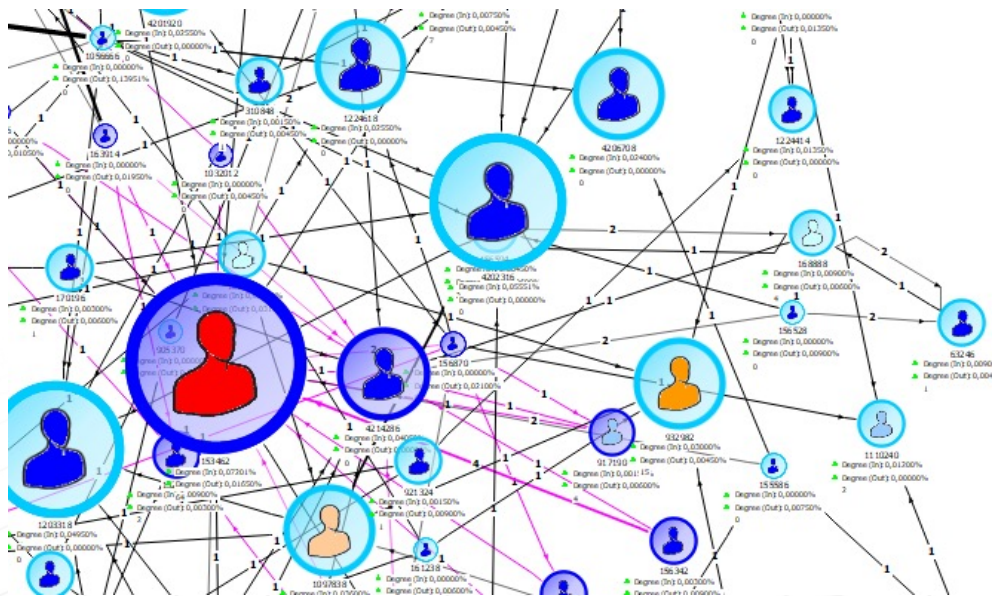
- Az ügyfél a még élő szerződését annak szabályos lejáta előtt felmondja, majd rövid időn belül köt egy ugyanilyen típusú szerződést

## Mi ezzel a gond?

- Látszólagos elvándorlás (churn) – kevésbé pontos churn modellek
- Az üzletkötők nem tisztességes jutaléka

# SZERZŐDÉSEK ÚJRAKÖTÉSE

## NEM CSAK AZ ÜGYFÉL CSALHAT

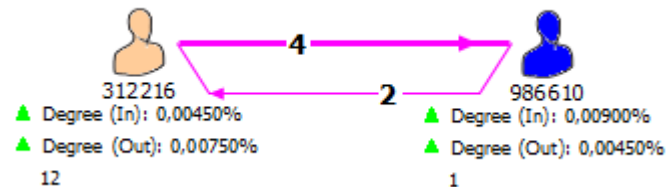


Mit keresünk?

- Újraakötés saját ügyfelekkel
- Más ügynök(ök)től átvett ügyfelek
- Összefüggő csoportok

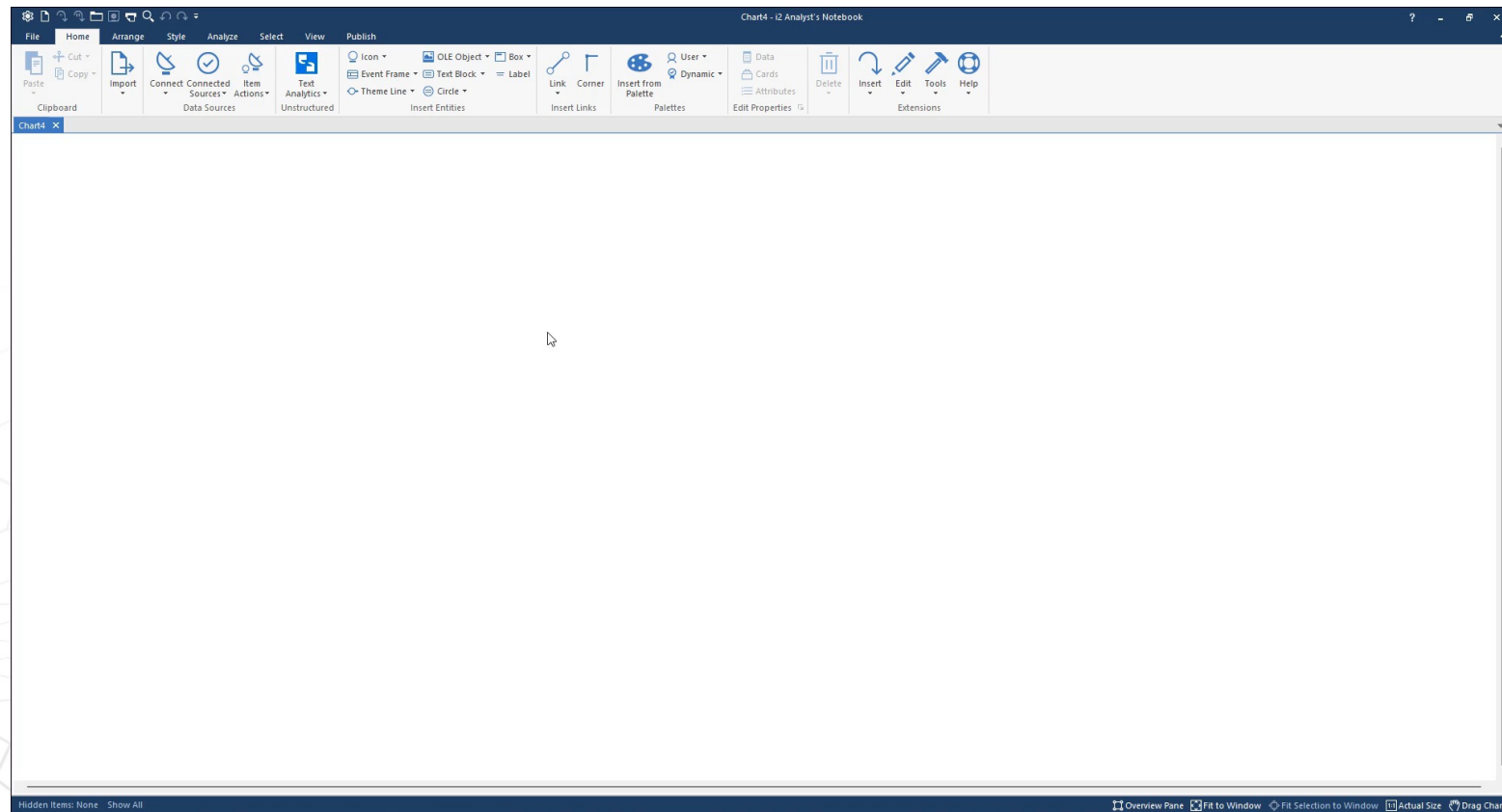
Formázások:

- Ikon színe
- Ikon nagytítása  $\frac{1}{2}X - 4X$
- Link színe





# ELEMZŐI PÉLDA ÚJRAKÖTÉS – ÜGYNÖKÖK HÁLÓZATA





# KÉRDÉSEK?